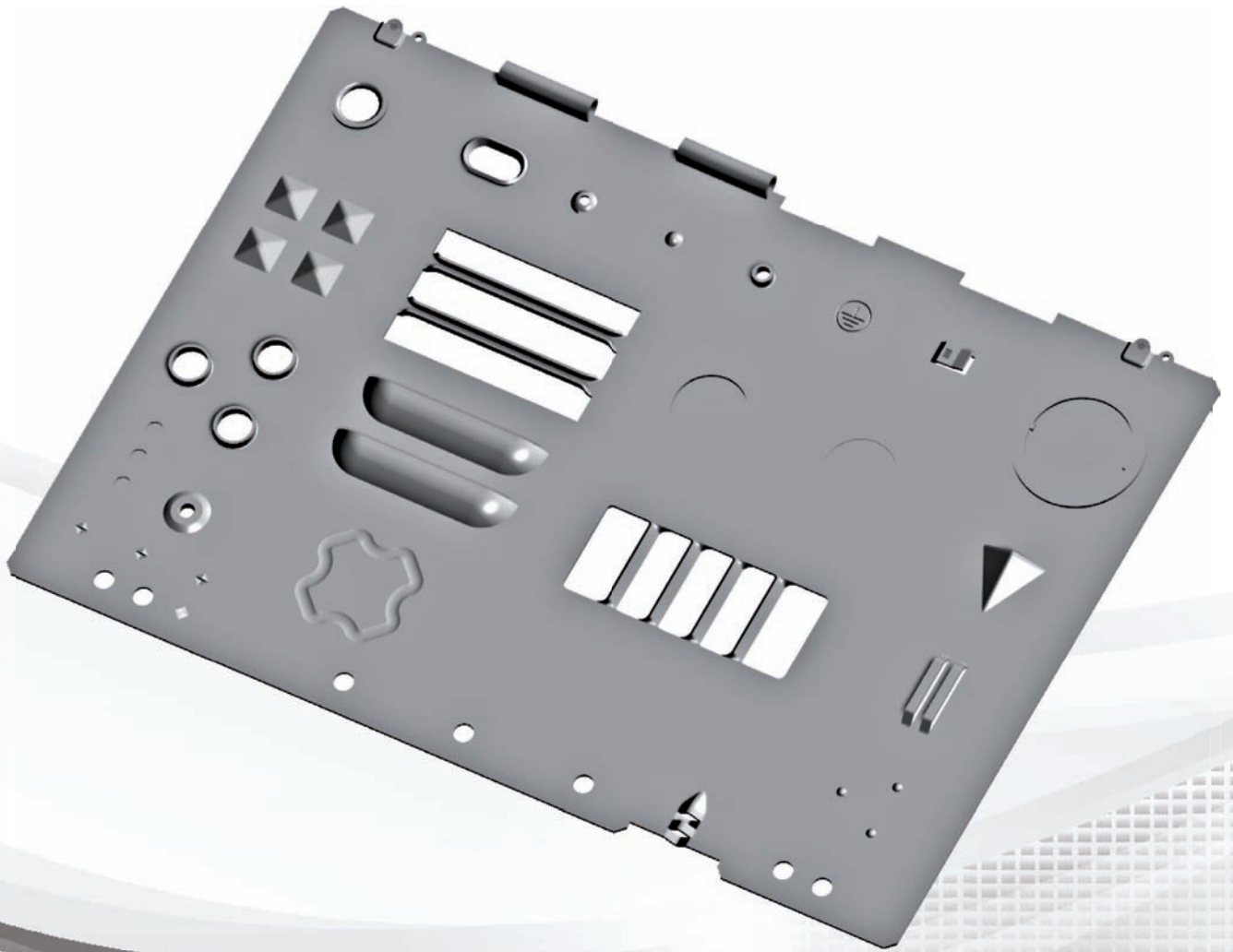
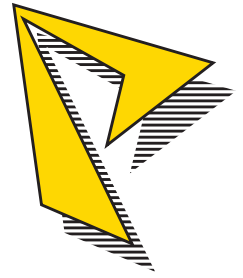
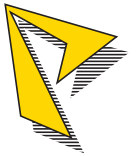


PASS STANZTECHNIK AG
Präzision in Perfektion



Spezialwerkzeuge



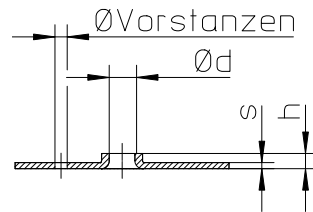
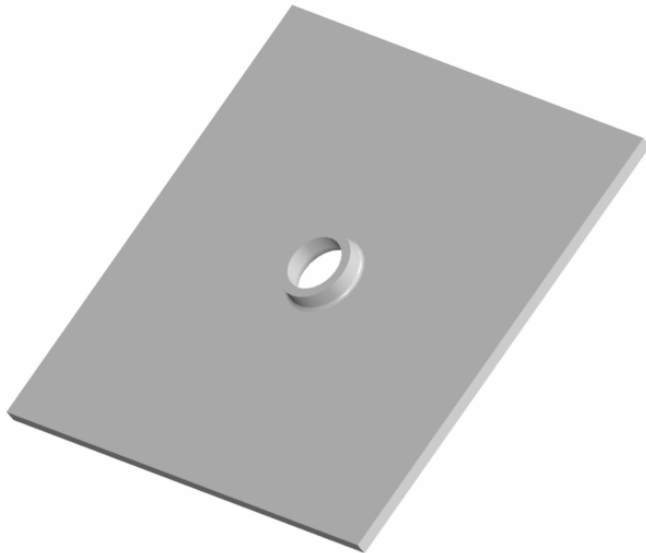


Inhaltsverzeichnis

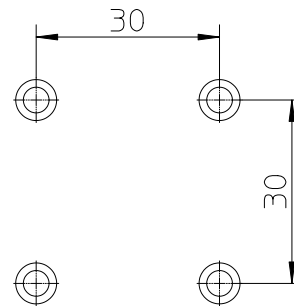
PASS Gewindedurchzugswerkzeug	Seite	1
PASS Gewindeformwerkzeug	Seite	2
PASS Senkwerkzeug	Seite	3
PASS Senkformwerkzeug	Seite	4
PASS Kiemenwerkzeug	Seite	5
PASS Endlos-Kiemenwerkzeug	Seite	6
PASS Endlos-Sickenwerkzeug	Seite	7
PASS Endlos-Absetzwerkzeug	Seite	8
PASS Endlos-Bördelwerkzeug	Seite	9
PASS Schweißbuckelwerkzeug	Seite	10
PASS Zentrierwarzenwerkzeug	Seite	11
PASS Ziffernprägwerkzeug	Seite	12
PASS Strichprägwerkzeug	Seite	13
PASS Zahlen- und Ziffernprägwerkzeug	Seite	14
PASS Erdungs- und Schutzleiterzeichen	Seite	15
PASS Napf-Umformwerkzeug	Seite	16
PASS Werkzeugsatz zur Scharnierherstellung	Seite	17
PASS Kartenführungswerkzeug	Seite	18



Gewindedurchzugswerkzeug

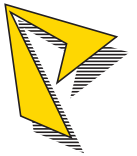


falls geringere Abstände benötigt werden
-> bitte angeben!

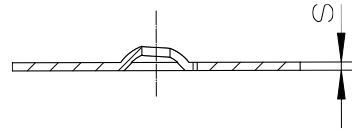


kpl. Werkzeug	Art.-Nr.	910100.
Durchzug von unten nach oben	Art.-Nr. Zusatz:	Y.
Durchzug von oben nach unten	Art.-Nr. Zusatz:	Z.
Gewindeformen	Art.-Nr. Zusatz:	0F.
Gewindeschneiden	Art.-Nr. Zusatz:	0S.
M2,5	Art.-Nr. Zusatz:	025.
M3	Art.-Nr. Zusatz:	030.
M4	Art.-Nr. Zusatz:	040.
M5	Art.-Nr. Zusatz:	050.
M6	Art.-Nr. Zusatz:	060.
M8	Art.-Nr. Zusatz:	080.
s = 0,8	Art.-Nr. Zusatz:	08.
s = 1,0	Art.-Nr. Zusatz:	10.
s = 1,5	Art.-Nr. Zusatz:	15.
s = 2,0	Art.-Nr. Zusatz:	20.
s = 2,5	Art.-Nr. Zusatz:	25.
s = 3,0	Art.-Nr. Zusatz:	30.
Stahlblech	Art.-Nr. Zusatz:	ST
Aluminium	Art.-Nr. Zusatz:	AL
Edelstahl (VA-Blech)	Art.-Nr. Zusatz:	VA
Bestellbeispiel:	Art.Nr.:	910100. Y. 0F. 040. 10. ST

kpl. Werkzeug
von unten nach
oben
Gewinde-
formen
M4
s = 1,0
Stahlblech



Gewindeformwerkzeug

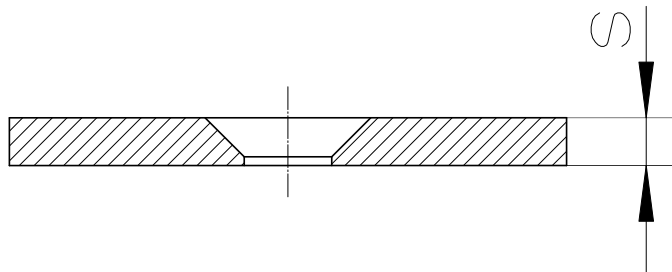
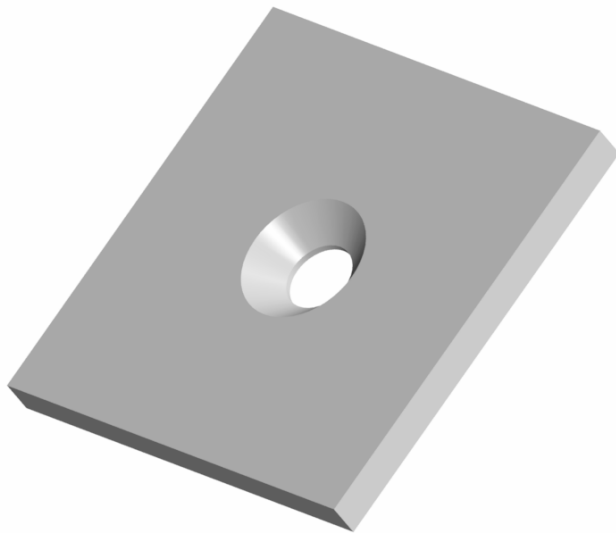


Umform-Werkzeug	Art.-Nr.:	911200.
kpl. Vorstanz-Werkzeug	Art.-Nr.:	9112A0.
Umformung von unten nach oben	Art.-Nr. Zusatz:	Y.
Umformung von oben nach unten	Art.-Nr. Zusatz:	Z.
Gewindegröße 3,5	Art.-Nr. Zusatz:	035.
Gewindegröße 3,9	Art.-Nr. Zusatz:	039.
Gewindegröße 4,2	Art.-Nr. Zusatz:	042.
Gewindegröße 4,8	Art.-Nr. Zusatz:	048.
Gewindegröße 5,5	Art.-Nr. Zusatz:	055.
Gewindegröße 6,3	Art.-Nr. Zusatz:	063.
s = 0,5	Art.-Nr. Zusatz:	05.
s = 0,8	Art.-Nr. Zusatz:	08.
s = 1,0	Art.-Nr. Zusatz:	10.
s = 1,2	Art.-Nr. Zusatz:	12.
s = 1,5	Art.-Nr. Zusatz:	15.
Stahlblech	Art.-Nr. Zusatz:	ST
Aluminium	Art.-Nr. Zusatz:	AL
Edelstahl (VA-Blech)	Art.-Nr. Zusatz:	VA
Bestellbeispiel:	Art.Nr.:	911200. Y. 042. 08. ST

kpl. Umform-
Werkzeug
von unten nach
oben
Blech-
schraube 4,2
s = 0,8
Stahlblech



Senkwerkzeug



kpl. Werkzeug	Art.-Nr.	910900.
Senkung von unten	Art.-Nr. Zusatz:	Y.
Senkung von oben	Art.-Nr. Zusatz:	Z.
AM-Senkung	Art.-Nr. Zusatz:	AM.
BM-Senkung	Art.-Nr. Zusatz:	BM.
M2,5	Art.-Nr. Zusatz:	025.
M3	Art.-Nr. Zusatz:	030.
M4	Art.-Nr. Zusatz:	040.
M5	Art.-Nr. Zusatz:	050.
M6	Art.-Nr. Zusatz:	060.
M8	Art.-Nr. Zusatz:	080.
s = 0,8	Art.-Nr. Zusatz:	08.
s = 1,0	Art.-Nr. Zusatz:	10.
s = 1,5	Art.-Nr. Zusatz:	15.
s = 2,0	Art.-Nr. Zusatz:	20.
s = 2,5	Art.-Nr. Zusatz:	25.
s = 3,0	Art.-Nr. Zusatz:	30.
s = 4,0	Art.-Nr. Zusatz:	40.
Stahlblech	Art.-Nr. Zusatz:	ST
Aluminium	Art.-Nr. Zusatz:	AL
Edelstahl (VA-Blech)	Art.-Nr. Zusatz:	VA
Bestellbeispiel:	Art.Nr.:	910900. Y. AM. 050. 40. AL

kpl. Werkzeug

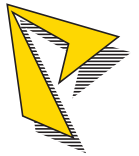
von unten

AM-Senkung

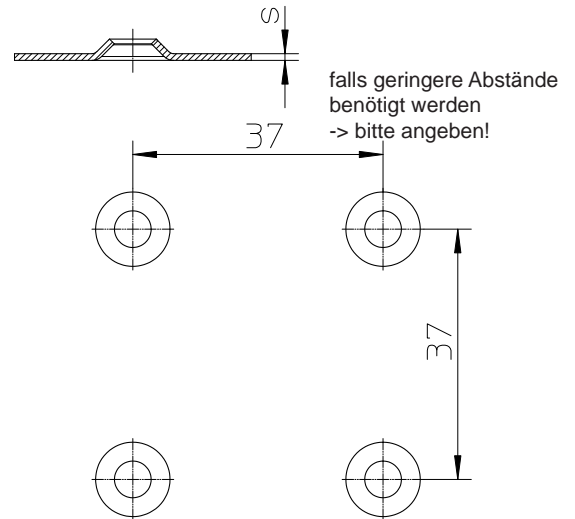
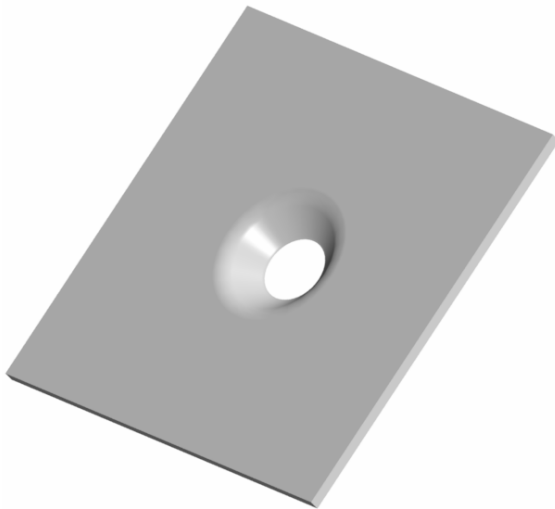
M5

s = 4,0

Aluminium



Senkformwerkzeug



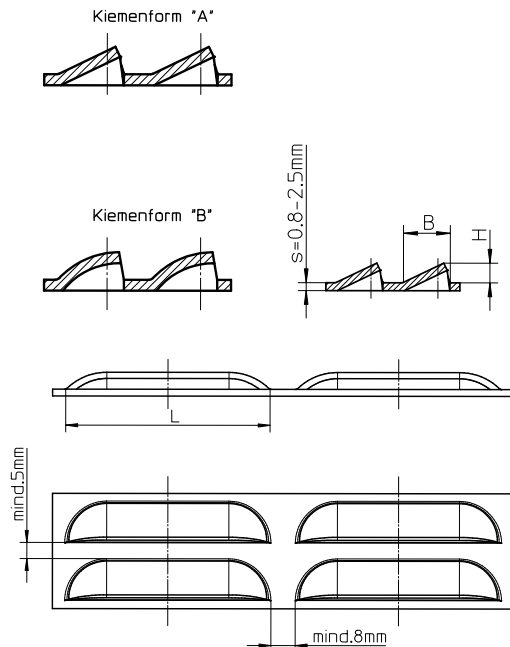
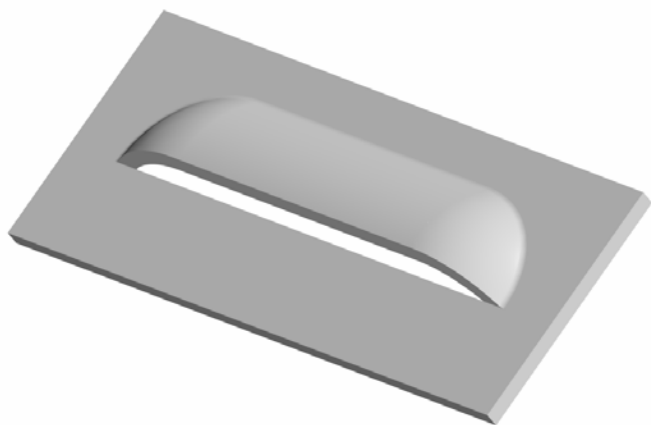
kpl. Werkzeug	Art.-Nr.	911700.
Umformung von unten nach oben	Art.-Nr. Zusatz:	Y.
Umformung von oben nach unten	Art.-Nr. Zusatz:	Z.
M2,5	Art.-Nr. Zusatz:	025.
M3	Art.-Nr. Zusatz:	030.
M4	Art.-Nr. Zusatz:	040.
M5	Art.-Nr. Zusatz:	050.
M6	Art.-Nr. Zusatz:	060.
M8	Art.-Nr. Zusatz:	080.
M10	Art.-Nr. Zusatz:	100.
s = 0,8	Art.-Nr. Zusatz:	08.
s = 1,0	Art.-Nr. Zusatz:	10.
s = 1,5	Art.-Nr. Zusatz:	15.
s = 2,0	Art.-Nr. Zusatz:	20.
s = 2,5	Art.-Nr. Zusatz:	25.
s = 3,0	Art.-Nr. Zusatz:	30.
Stahlblech	Art.-Nr. Zusatz:	ST
Aluminium	Art.-Nr. Zusatz:	AL
Edelstahl (VA-Blech)	Art.-Nr. Zusatz:	VA
Bestellbeispiel:	Art.Nr.:	911700. Y. 030. 20. ST

kpl. Werkzeug
von unten nach
oben
M3
s = 2
Stahl



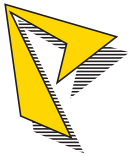
Kiemenwerkzeug

für $s = 0,8$ bis $2,5$ mm



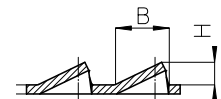
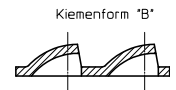
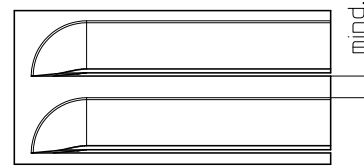
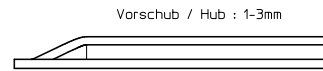
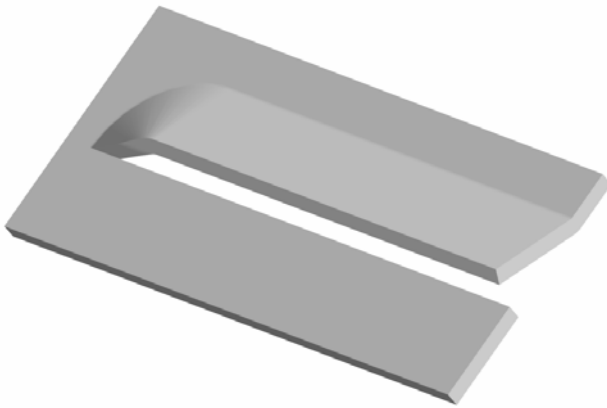
kpl. Werkzeug	Art.-Nr.:	912200.
Umformung von unten nach oben	Art.-Nr. Zusatz:	Y.
Umformung von oben nach unten	Art.-Nr. Zusatz:	Z.
Kiemenform "A"	Art.-Nr. Zusatz:	A.
Kiemenform "B"	Art.-Nr. Zusatz:	B.
B = 8 / H = 3	Art.-Nr. Zusatz:	083.
B = 10 / H = 4	Art.-Nr. Zusatz:	104.
B = 12 / H = 5	Art.-Nr. Zusatz:	125.
B = 15 / H = 6	Art.-Nr. Zusatz:	156.
L = 40	Art.-Nr. Zusatz:	40.
L = 50	Art.-Nr. Zusatz:	50.
L = 60	Art.-Nr. Zusatz:	60.
Stahlblech	Art.-Nr. Zusatz:	ST
Aluminium	Art.-Nr. Zusatz:	AL
Edelstahl (VA-Blech)	Art.-Nr. Zusatz:	VA
Bestellbeispiel:	Art.Nr.:	912200. Y. A. 125. 60. ST

kpl. Werkzeug
von unten nach
oben
Kiemenform "A"
B = 12 / H = 5
L = 60
Stahlblech



Endlos-Kiemenwerkzeug

für $s = 0,8$ bis $2,5$ mm

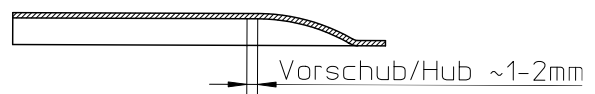
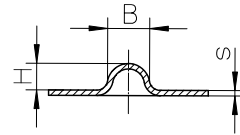
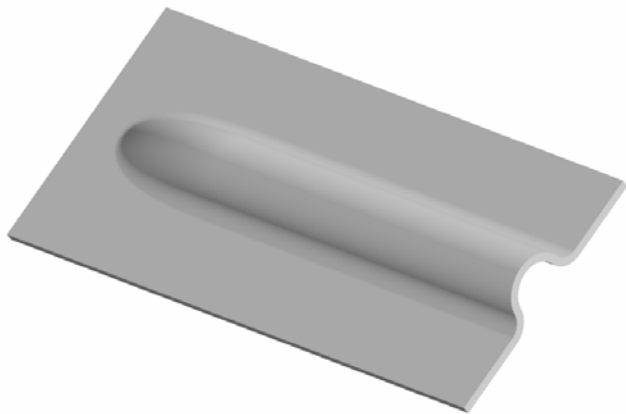


kpl. Werkzeug	Art.-Nr.:	912400.
Umformung von unten nach oben	Art.-Nr. Zusatz:	Y.
Umformung von oben nach unten	Art.-Nr. Zusatz:	Z.
Kiemenform "A"	Art.-Nr. Zusatz:	A.
Kiemenform "B"	Art.-Nr. Zusatz:	B.
B = 8 / H = 3	Art.-Nr. Zusatz:	083.
B = 10 / H = 4	Art.-Nr. Zusatz:	104.
B = 12 / H = 5	Art.-Nr. Zusatz:	125.
Stahlblech	Art.-Nr. Zusatz:	ST
Aluminium	Art.-Nr. Zusatz:	AL
Edelstahl (VA-Blech)	Art.-Nr. Zusatz:	VA

Bestellbeispiel:	Art.Nr.:	912400.	Y.	A.	125.	ST
	kpl. Werkzeug	von unten nach oben	Kiemenform "A"	B = 12 / H = 5	Stahlblech	

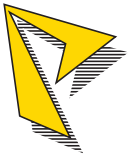


Endlos-Sickenwerkzeug

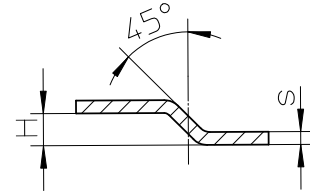
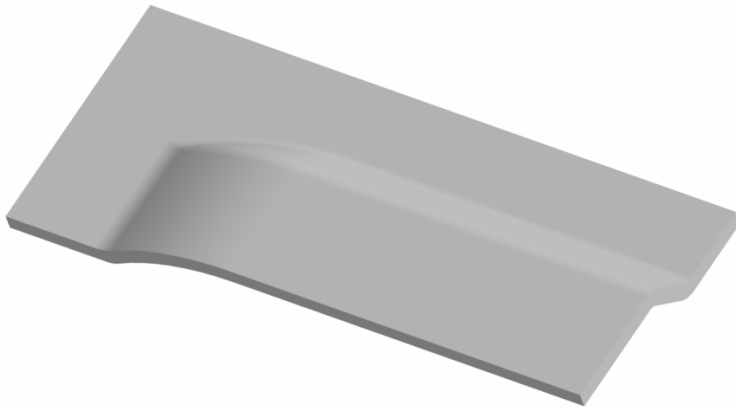


kpl. Werkzeug	Art.-Nr.:	912600.
Umformung von unten nach oben	Art.-Nr. Zusatz:	Y.
Umformung von oben nach unten	Art.-Nr. Zusatz:	Z.
B = 4 / H = 2	Art.-Nr. Zusatz:	042.
B = 6 / H = 3	Art.-Nr. Zusatz:	063.
B = 8 / H = 4	Art.-Nr. Zusatz:	084.
B = 10 / H = 5	Art.-Nr. Zusatz:	105.
s = 0,8	Art.-Nr. Zusatz:	08.
s = 1,0	Art.-Nr. Zusatz:	10.
s = 1,5	Art.-Nr. Zusatz:	15.
s = 2,0	Art.-Nr. Zusatz:	20.
s = 2,5	Art.-Nr. Zusatz:	25.
s = 3,0	Art.-Nr. Zusatz:	30.
Stahlblech	Art.-Nr. Zusatz:	ST
Aluminium	Art.-Nr. Zusatz:	AL
Edelstahl (VA-Blech)	Art.-Nr. Zusatz:	VA
Bestellbeispiel:	Art.Nr.:	912600. Y. 105. 10. VA

kpl. Werkzeug
von unten nach
oben
B = 10 / H = 5
s = 1,0
VA-Blech



Endlos-Absetzwerkzeug



kpl. Werkzeug	Art.-Nr.:	912800.
H = 1,0	Art.-Nr. Zusatz:	010.
H = 1,5	Art.-Nr. Zusatz:	015.
H = 2,0	Art.-Nr. Zusatz:	020.
H = 2,5	Art.-Nr. Zusatz:	025.
H = 3,0	Art.-Nr. Zusatz:	030.
H = 4,0	Art.-Nr. Zusatz:	040.
H = 5,0	Art.-Nr. Zusatz:	050.
s = 0,8	Art.-Nr. Zusatz:	08.
s = 1,0	Art.-Nr. Zusatz:	10.
s = 1,5	Art.-Nr. Zusatz:	15.
s = 2,0	Art.-Nr. Zusatz:	20.
s = 2,5	Art.-Nr. Zusatz:	25.
s = 3,0	Art.-Nr. Zusatz:	30.
Stahlblech	Art.-Nr. Zusatz:	ST
Aluminium	Art.-Nr. Zusatz:	AL
Edelstahl (VA-Blech)	Art.-Nr. Zusatz:	VA
Bestellbeispiel:	Art.Nr.:	912800. 030. 15. AL

kpl. Werkzeug

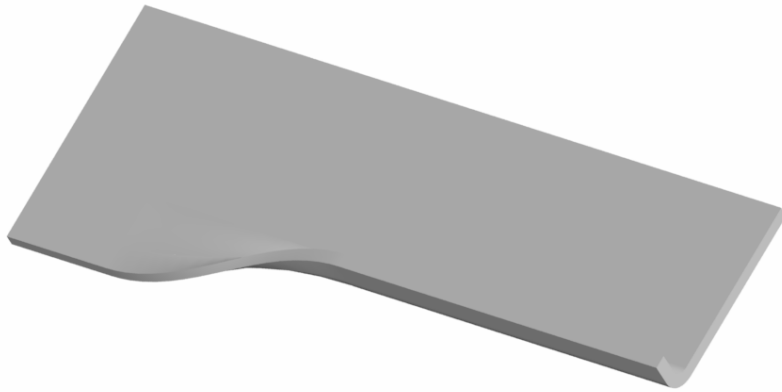
H = 3,0

s = 1,5

Aluminium

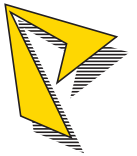


Endlos-Bördelwerkzeug

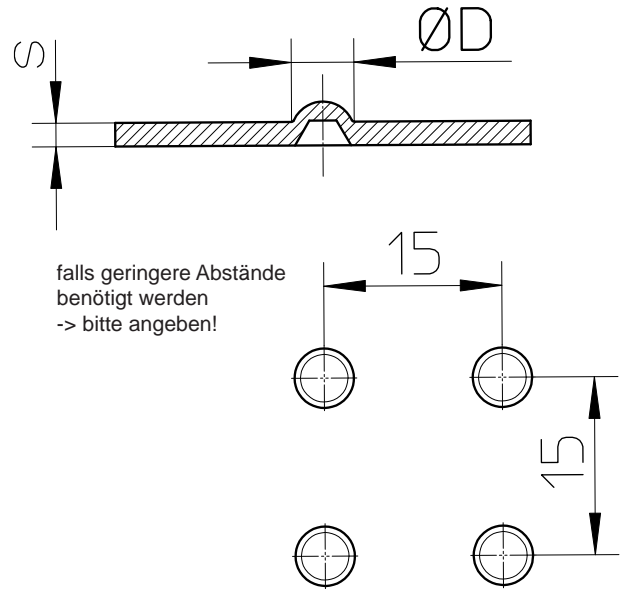
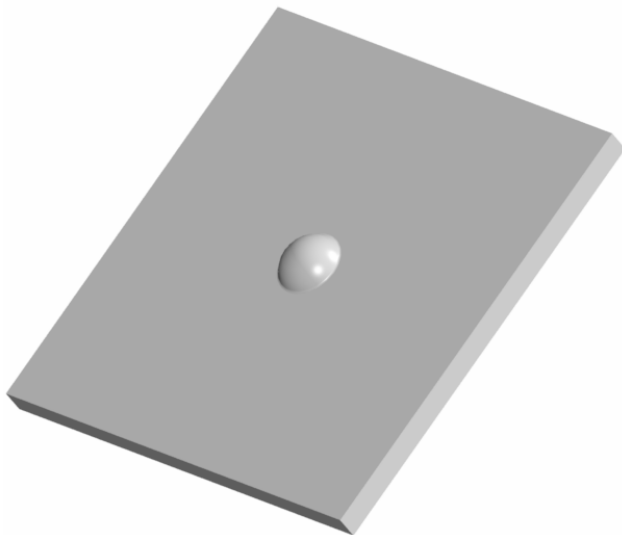


kpl. Werkzeug	Art.-Nr.:	912900.
Umformung von unten nach oben	Art.-Nr. Zusatz:	Y.
W = 30°	Art.-Nr. Zusatz:	030.
W = 45°	Art.-Nr. Zusatz:	045.
W = 60°	Art.-Nr. Zusatz:	060.
W = 80°	Art.-Nr. Zusatz:	080.
s = 0,8	Art.-Nr. Zusatz:	08.
s = 1,0	Art.-Nr. Zusatz:	10.
s = 1,5	Art.-Nr. Zusatz:	15.
s = 2,0	Art.-Nr. Zusatz:	20.
Stahlblech	Art.-Nr. Zusatz:	ST
Aluminium	Art.-Nr. Zusatz:	AL
Edelstahl (VA-Blech)	Art.-Nr. Zusatz:	VA
Bestellbeispiel:	Art.Nr.:	912900. Y. 060. 10. ST

kpl. Werkzeug
von unten nach
oben
Bördelwinkel =
60°
s = 1,0
Stahlblech



Schweißbuckelwerkzeug



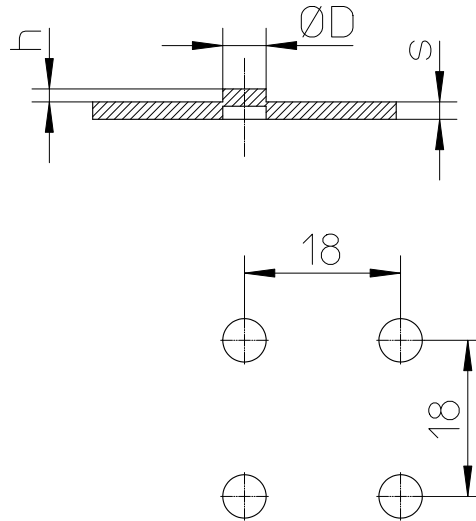
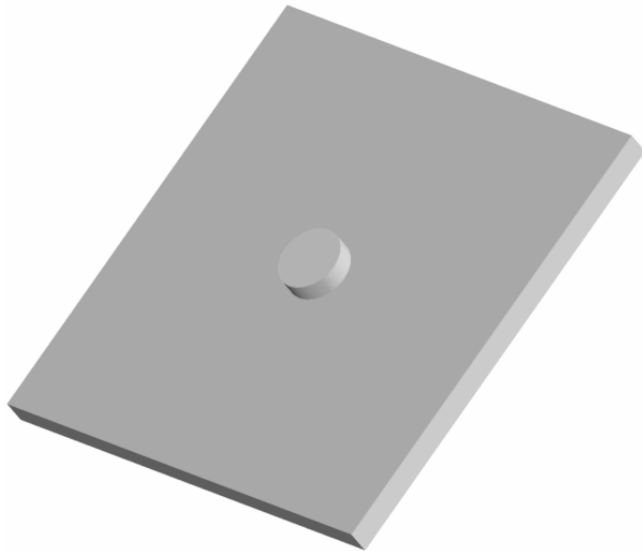
kpl. Werkzeug	Art.-Nr.:	911300.
Umformung von unten nach oben	Art.-Nr. Zusatz:	Y.
Umformung von oben nach unten	Art.-Nr. Zusatz:	Z.
D = 1,6	Art.-Nr. Zusatz:	016.
D = 2,0	Art.-Nr. Zusatz:	020.
D = 2,5	Art.-Nr. Zusatz:	025.
D = 3,0	Art.-Nr. Zusatz:	030.
D = 3,2	Art.-Nr. Zusatz:	032.
D = 4,0	Art.-Nr. Zusatz:	040.
D = 5,0	Art.-Nr. Zusatz:	050.
D = 5,6	Art.-Nr. Zusatz:	056.
D = 6,0	Art.-Nr. Zusatz:	060.
s = 0,63	Art.-Nr. Zusatz:	063.
s = 0,8	Art.-Nr. Zusatz:	080.
s = 1,0	Art.-Nr. Zusatz:	100.
s = 1,5	Art.-Nr. Zusatz:	150.
s = 2,0	Art.-Nr. Zusatz:	200.
s = 2,5	Art.-Nr. Zusatz:	250.
s = 3,0	Art.-Nr. Zusatz:	300.
Stahlblech	Art.-Nr. Zusatz:	ST
Aluminium	Art.-Nr. Zusatz:	AL
Edelstahl (VA-Blech)	Art.-Nr. Zusatz:	VA
Bestellbeispiel:	Art.Nr.:	911300. Y. 040. 200. VA

kpl. Werkzeug
von unten nach
oben
D = 4,0
s = 2,0
VA-Blech



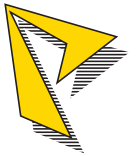
Zentrierwarzenwerkzeug

für $s = 0,8$ bis $2,5$ mm / $h = 60\%$ von s



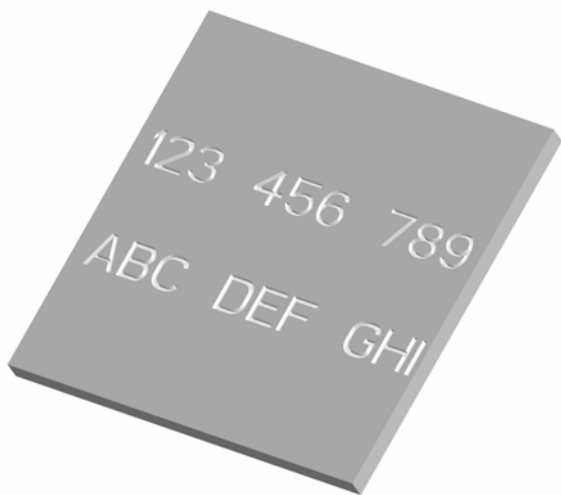
kpl. Werkzeug	Art.-Nr.:	911500.
Umformung von unten nach oben	Art.-Nr. Zusatz:	Y.
Umformung von oben nach unten	Art.-Nr. Zusatz:	Z.
D = 2,0	Art.-Nr. Zusatz:	020.
D = 3,0	Art.-Nr. Zusatz:	030.
D = 4,0	Art.-Nr. Zusatz:	040.
D = 5,0	Art.-Nr. Zusatz:	050.
D = 6,0	Art.-Nr. Zusatz:	060.
Stahlblech	Art.-Nr. Zusatz:	ST
Aluminium	Art.-Nr. Zusatz:	AL
Edelstahl (VA-Blech)	Art.-Nr. Zusatz:	VA
Bestellbeispiel:	Art.Nr.:	911500. Y. 020. ST

kpl. Werkzeug
von unten nach
oben
D = 2,0
Stahlblech



Ziffernprägewerkzeug

vertieft ins Blech (V-Linie)



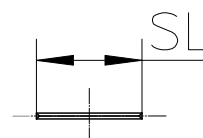
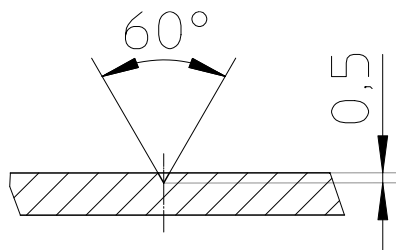
Werkzeug 1-Reihig	Art.-Nr.:	910700.
Werkzeug 2-Reihig	Art.-Nr.:	910750.
Prägung von unten nach oben	Art.-Nr. Zusatz:	Y.
Prägung von oben nach unten	Art.-Nr. Zusatz:	Z.
Ziffernhöhe 3 mm (15 Stück in Reihe)	Art.-Nr. Zusatz:	030.
Ziffernhöhe 4 mm (12 Stück in Reihe)	Art.-Nr. Zusatz:	040.
Ziffernhöhe 5 mm (10 Stück in Reihe)	Art.-Nr. Zusatz:	050.
s = 1,0 bis 4,0	Art.-Nr. Zusatz:	04.
s = 4,1 bis 8,0	Art.-Nr. Zusatz:	08.
Bestellbeispiel:	Art.Nr.:	910700. Y. 040. 04.

kpl. Werkzeug
 von unten nach
 oben
 Ziffernhöhe = 4
 s = 1,0 bis 4,0



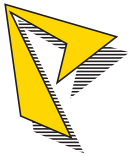
Strichprägewerkzeug

vertieft ins Blech (V-Linie)



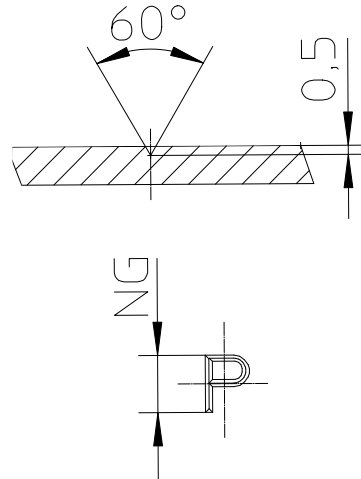
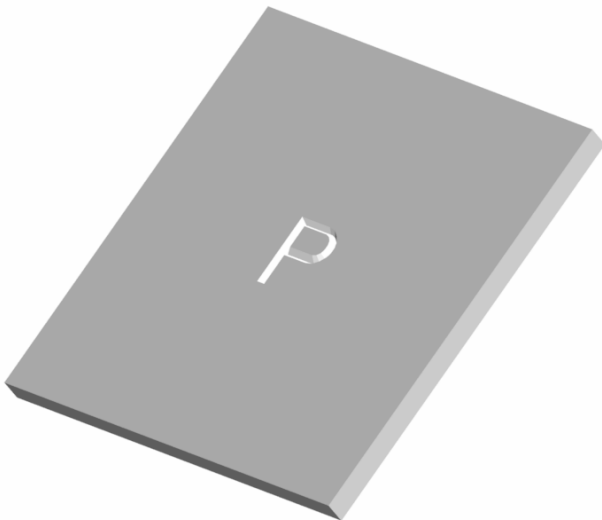
kpl. Werkzeug	Art.-Nr.:	910300.
Umformung von unten nach oben	Art.-Nr. Zusatz:	Y.
Umformung von oben nach unten	Art.-Nr. Zusatz:	Z.
Strichlänge 3 mm	Art.-Nr. Zusatz:	03.
Strichlänge 4 mm	Art.-Nr. Zusatz:	04.
Strichlänge 5 mm	Art.-Nr. Zusatz:	05.
Strichlänge 6 mm	Art.-Nr. Zusatz:	06.
Strichlänge 8 mm	Art.-Nr. Zusatz:	08.
Strichlänge 10 mm	Art.-Nr. Zusatz:	10.
s = 1,0 bis 4,0	Art.-Nr. Zusatz:	04.
s = 4,1 bis 8,0	Art.-Nr. Zusatz:	08.
Stahlblech	Art.-Nr. Zusatz:	ST
Aluminium	Art.-Nr. Zusatz:	AL
Edelstahl (VA-Blech)	Art.-Nr. Zusatz:	VA
Bestellbeispiel:	Art.Nr.:	910300. Y. 04. 04.

kpl. Werkzeug
von unten nach
oben
Strichlänge 4
mm
s = 1,0 bis 4,0
mm
(alle
Blechsorten)



Zahlen- und Ziffernprägewerkzeug

vertieft ins Blech (V-Linie)



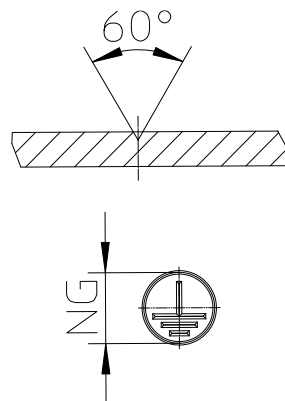
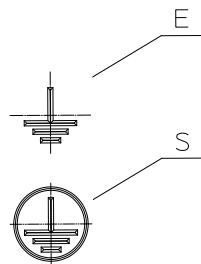
kpl. Werkzeug	Art.-Nr.:	910400.
Umformung von unten nach oben	Art.-Nr. Zusatz:	Y.
Umformung von oben nach unten	Art.-Nr. Zusatz:	Z.
Nenngröße NG 3 mm	Art.-Nr. Zusatz:	03.
Nenngröße NG 4 mm	Art.-Nr. Zusatz:	04.
Nenngröße NG 5 mm	Art.-Nr. Zusatz:	05.
Nenngröße NG 6 mm	Art.-Nr. Zusatz:	06.
Nenngröße NG 8 mm	Art.-Nr. Zusatz:	08.
Nenngröße NG 10 mm	Art.-Nr. Zusatz:	10.
s = 1,0 bis 4,0	Art.-Nr. Zusatz:	04.
s = 4,1 bis 8,0	Art.-Nr. Zusatz:	08.
Stahlblech	Art.-Nr. Zusatz:	ST
Aluminium	Art.-Nr. Zusatz:	AL
Edelstahl (VA-Blech)	Art.-Nr. Zusatz:	VA
Bestellbeispiel:	Art.Nr.:	910400. Y. 04. 04.

kpl. Werkzeug
von unten nach
oben
Nenngröße NG
4 mm
s = 1,0 bis 4,0
mm
(alle
Blechsarten)

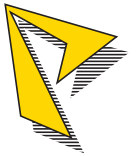


Erdungs- und Schutzleiterzeichen

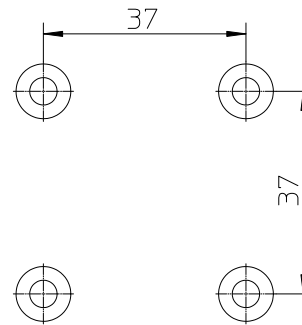
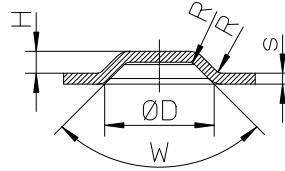
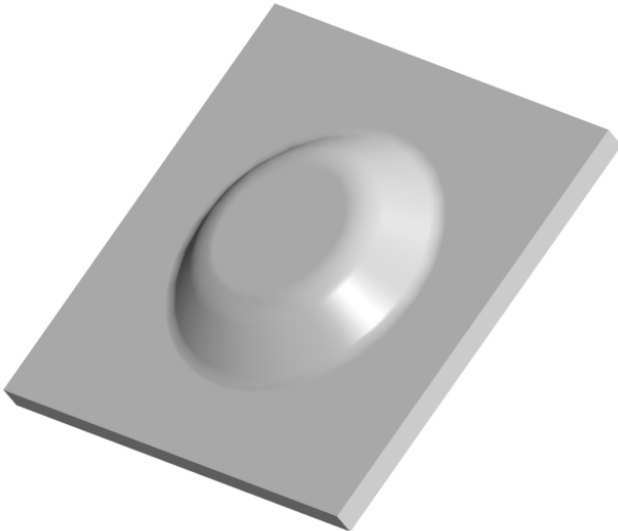
vertieft ins Blech (V-Linie)



kpl. Werkzeug	Art.-Nr.:	910500.				
Prägung von unten nach oben	Art.-Nr. Zusatz:	Y.				
Prägung von oben nach unten	Art.-Nr. Zusatz:	Z.				
Erdungszeichen	Art.-Nr. Zusatz:	E.				
Schutzleiterzeichen	Art.-Nr. Zusatz:	S.				
Nenngröße 4 mm	Art.-Nr. Zusatz:	04.				
Nenngröße 5 mm	Art.-Nr. Zusatz:	05.				
Nenngröße 6 mm	Art.-Nr. Zusatz:	06.				
Nenngröße 8 mm	Art.-Nr. Zusatz:	08.				
Nenngröße 10 mm	Art.-Nr. Zusatz:	10.				
Nenngröße 12 mm	Art.-Nr. Zusatz:	12.				
s = 1,0 bis 4,0	Art.-Nr. Zusatz:	04.				
s = 4,1 bis 8,0	Art.-Nr. Zusatz:	08.				
Stahlblech	Art.-Nr. Zusatz:			ST		
Aluminium	Art.-Nr. Zusatz:			AL		
Edelstahl (VA-Blech)	Art.-Nr. Zusatz:			VA		
Bestellbeispiel:	Art.-Nr.:	910500.	Y.	E.	08.	04.
	kpl. Werkzeug	von unten nach oben	Erdungszeichen	Nenngröße 8	s = 1,0 bis 4,0 (alle Blechsarten)	



Napf-Umformwerkzeug



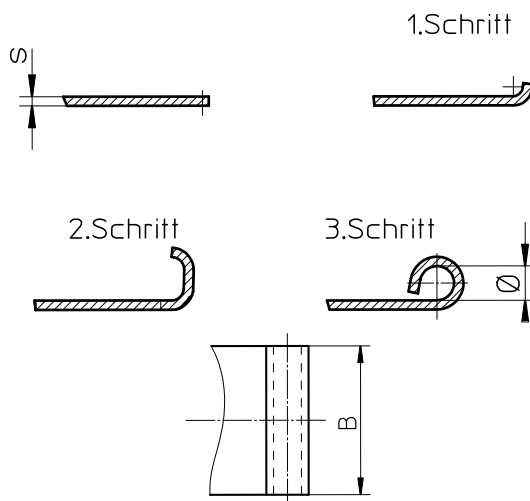
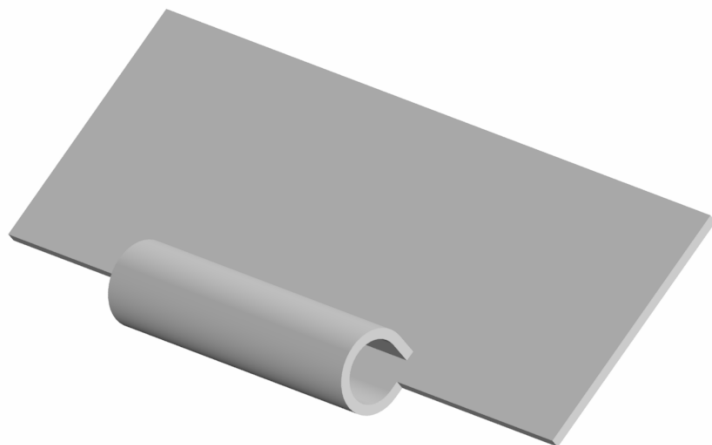
falls geringere Abstände benötigt werden
-> bitte angeben!

kpl. Werkzeug	Art.-Nr.:	911900.
Umformung von unten nach oben	Art.-Nr. Zusatz:	Y.
Umformung von oben nach unten	Art.-Nr. Zusatz:	Z.
D = 12	Art.-Nr. Zusatz:	12.
D = 20	Art.-Nr. Zusatz:	20.
D = 30	Art.-Nr. Zusatz:	30.
H = 2,0	Art.-Nr. Zusatz:	020.
H = 3,0	Art.-Nr. Zusatz:	030.
H = 4,0	Art.-Nr. Zusatz:	040.
H = 5,0	Art.-Nr. Zusatz:	050.
s = 0,8	Art.-Nr. Zusatz:	08.
s = 1,0	Art.-Nr. Zusatz:	10.
s = 1,5	Art.-Nr. Zusatz:	15.
s = 2,0	Art.-Nr. Zusatz:	20.
s = 2,5	Art.-Nr. Zusatz:	25.
s = 3,0	Art.-Nr. Zusatz:	30.
w = 60°	Art.-Nr. Zusatz:	060.
w = 90°	Art.-Nr. Zusatz:	090.
w = 120°	Art.-Nr. Zusatz:	120.
Stahlblech	Art.-Nr. Zusatz:	ST
Aluminium	Art.-Nr. Zusatz:	AL
Edelstahl (VA-Blech)	Art.-Nr. Zusatz:	VA
Bestellbeispiel:	Art.Nr.:	911900. Y. 20. 020. 10. 090. VA

kpl. Werkzeug
von unten nach oben
D = 20
H = 2,0
s = 1,0
Winkel = 90°
VA-Blech

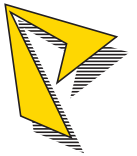


Werkzeugsatz zur Scharnierherstellung

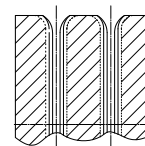
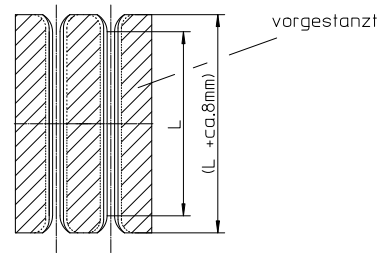
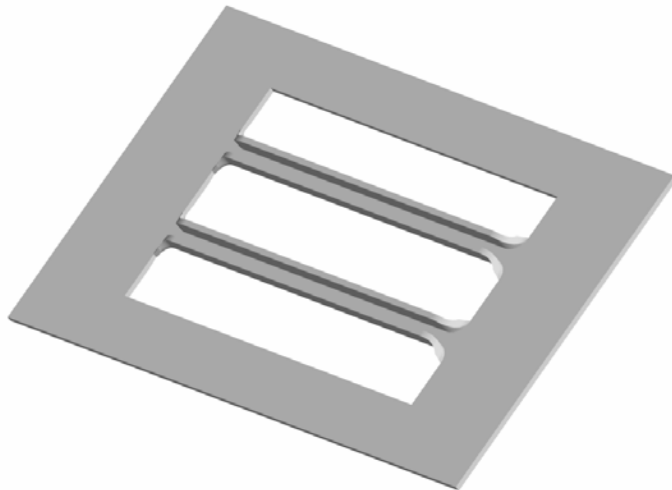


kpl. Wkzg-Satz	Art.-Nr.:	913000.					
Umformung von unten nach oben		Y.					
Scharnierdurchmesser Ø 3,1	Art.-Nr. Zusatz:	030.			(für Stift Ø 3,0)		
Scharnierdurchmesser Ø 4,1	Art.-Nr. Zusatz:	040.			(für Stift Ø 4,0)		
Scharnierdurchmesser Ø 4,6	Art.-Nr. Zusatz:	045.			(für Stift Ø 4,5)		
Scharnierdurchmesser Ø 5,1	Art.-Nr. Zusatz:	050.			(für Stift Ø 5,0)		
Scharnierdurchmesser Ø 5,6	Art.-Nr. Zusatz:	055.			(für Stift Ø 5,5)		
Scharnierdurchmesser Ø 6,1	Art.-Nr. Zusatz:	060.			(für Stift Ø 6,0)		
Scharnierbreite 20,0	Art.-Nr. Zusatz:		20.				
Scharnierbreite 30,0	Art.-Nr. Zusatz:		30.				
Scharnierbreite 40,0	Art.-Nr. Zusatz:		40.				
s = 0,5	Art.-Nr. Zusatz:			05.			
s = 0,8	Art.-Nr. Zusatz:			08.			
s = 1,0	Art.-Nr. Zusatz:			10.			
s = 1,2	Art.-Nr. Zusatz:			12.			
s = 1,5	Art.-Nr. Zusatz:			15.			
Stahlblech	Art.-Nr. Zusatz:				ST		
Aluminium	Art.-Nr. Zusatz:				AL		
Edelstahl (VA-Blech)	Art.-Nr. Zusatz:				VA		
Bestellbeispiel:	Art.Nr.:	913000.	Y.	050.	30.	10.	ST

kpl. Werkzeug-
satz
von unten nach
oben
Scharnier-
für Stift Ø 5,1
Scharnier-
breite = 30
s = 1,0
Stahlblech



Kartenführungswerkzeug



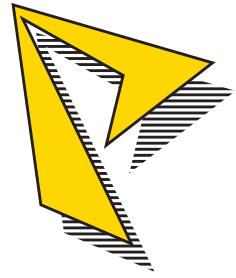
kpl. Werkzeug	Art.-Nr.:	913100.
Umformung von unten nach oben	Art.-Nr. Zusatz:	Y
Führungsbreite 2,1	Art.-Nr. Zusatz:	020.
Führungsbreite 2,6	Art.-Nr. Zusatz:	025.
Führungsbreite 3,1	Art.-Nr. Zusatz:	030.
Führungsbreite 3,6	Art.-Nr. Zusatz:	035.
Führungsbreite 4,1	Art.-Nr. Zusatz:	040.
Führungsbreite 5,1	Art.-Nr. Zusatz:	050.
Führungslänge = 30,0	Art.-Nr. Zusatz:	30.
Führungslänge = 40,0	Art.-Nr. Zusatz:	40.
Führungslänge = 50,0	Art.-Nr. Zusatz:	50.
s=0,5	Art.-Nr. Zusatz:	05.
s=0,8	Art.-Nr. Zusatz:	08.
s=1,0	Art.-Nr. Zusatz:	10.
s=1,2	Art.-Nr. Zusatz:	12.
s=1,5	Art.-Nr. Zusatz:	15.
Stahlblech	Art.-Nr. Zusatz:	ST
Aluminium	Art.-Nr. Zusatz:	AL
Edelstahl (VA-Blech)	Art.-Nr. Zusatz:	VA
Bestellbeispiel:	Art.Nr.:	913100. Y. 030. 40. 10. ST

kpl. Werk-
zeugsatz
von unten nach
oben
Führungs-
breite 3,0
Führungs-
länge = 40
s = 1,0
Stahlblech



PASS STANZTECHNIK AG

Präzision in Perfektion



PASS STANZTECHNIK AG
Präzision in Perfektion



Am Steinkreuz 2
Telefon
Fax
E-Mail
Web

D - 95473 Creußen
+49 / 9270 985 0
+49 / 9270 985 99
info@pass-ag.com
www.pass-ag.com

April 2013